

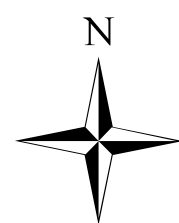
**MIEJSCOWY PLAN ZAGOSPODAROWANIA PRZESTRZENNEGO CZĘŚCI GMINY MIELNO
W OBRĘBACH EWIDENCYJNYCH GĄSKI I SARBINOWO OBEJMUJĄCEGO GRUNTY ROLNE I LEŚNE**

skala 1:5000

Załącznik nr 1.1 do Uchwały Nr XLI/432/10
Rady Gminy Mielno z dnia 27 stycznia 2010 r.

m. SARBINOWO
mapa ewidencyjna
1: 5000

m. GĄSKA
mapa ewidencyjna
1: 5000



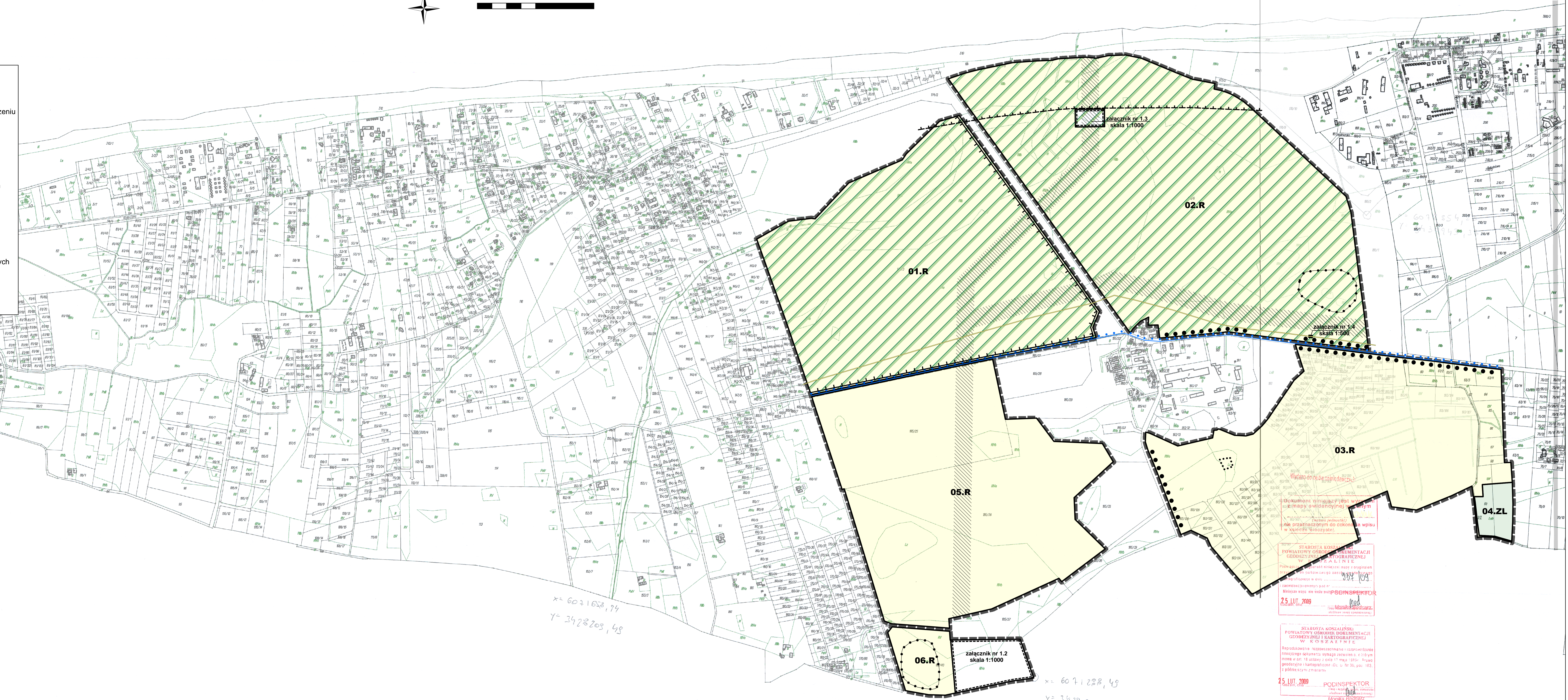
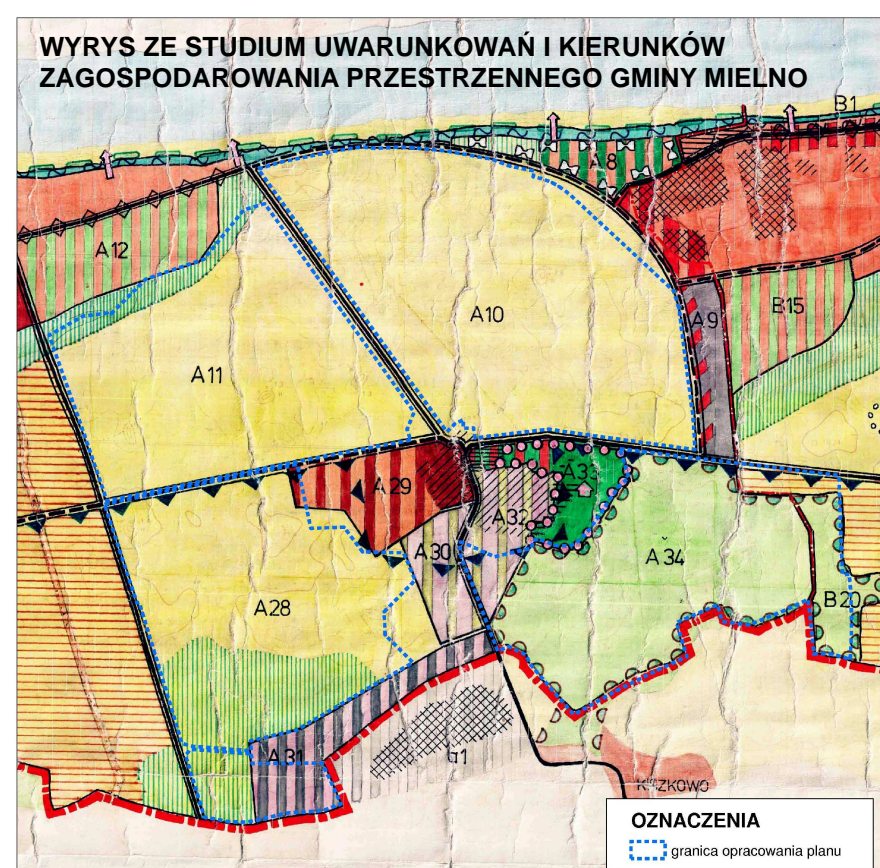
200 100 0 200 Meters

OZNACZENIA

- granica opracowania planu
- granica załączników nr 1.2 - 1.4 sporządzonych w skali 1:1000 i 1:500
- linia rozgraniczająca tereny o różnym przeznaczeniu lub różnych zasadach zagospodarowania
- obiekt wpisany do ewidencji konserwatorskiej (cmentarz rodowy)
- strefa "W III" - ograniczonej ochrony konserwatorskiej stanowisk archeologicznych
- • • aleja klonowa
- strefa ekspozycji na latarnię morską w Gąskach i tereny przymorskie
- granica pasa ochronnego brzegu morskiego
- obszary bezpośredniego zagrożenia powodzią
- odległość 200 m od linii brzegów klifowych
- istniejący gazociąg DN150
- strefa lokalizacji urządzeń i instalacji gazowniczych

przeznaczenie terenów

- R tereny rolnicze
- ZL lasy



Wydano do celów informacyjnych

Dokument niniejszy jest wrysem z mapy ewidencyjnej wydanej

(zawiera jednolitą)

nie przeznaczonym do dokonania wpisu w księdze wieczystej

STAROSTA KOSZALIŃSKI
POWIATOWY OŚRODEK DOKUMENTACJI
GEODEZYJNEJ I KARTOGRAFICZNEJ
W K O S Z A L I N I E

Podpisano na podstawie mapy, mapy i rysunku
przejętym do posadowienia mapy i rysunku
z kartograficznego planu

Mapa nie jest do celów informacyjnych
25.07.2009

PODINSPEKTOR

Koszalin, dnia 25.07.2009

Wydano do celów informacyjnych

Dokument niniejszy jest wrysem z mapy ewidencyjnej wydanej

(zawiera jednolitą)

nie przeznaczonym do dokonania wpisu w księdze wieczystej

STAROSTA KOSZALIŃSKI
POWIATOWY OŚRODEK DOKUMENTACJI
GEODEZYJNEJ I KARTOGRAFICZNEJ
W K O S Z A L I N I E

Podpisano na podstawie mapy, mapy i rysunku
przejętym do posadowienia mapy i rysunku
z kartograficznego planu

Mapa nie jest do celów informacyjnych
25.07.2009

PODINSPEKTOR

Koszalin, dnia 25.07.2009

STAROSTA KOSZALIŃSKI
POWIATOWY OŚRODEK DOKUMENTACJI
GEODEZYJNEJ I KARTOGRAFICZNEJ
W K O S Z A L I N I E

Podpisano na podstawie mapy, mapy i rysunku
przejętym do posadowienia mapy i rysunku
z kartograficznego planu

Mapa nie jest do celów informacyjnych
25.07.2009

PODINSPEKTOR

Koszalin, dnia 25.07.2009

Sporządził: Monika Bednarz dnia 2009.02.25.