

m. GĄSKA
MAPA
SYNTEZY O WISOWISCI WCA
SKALA 1:500

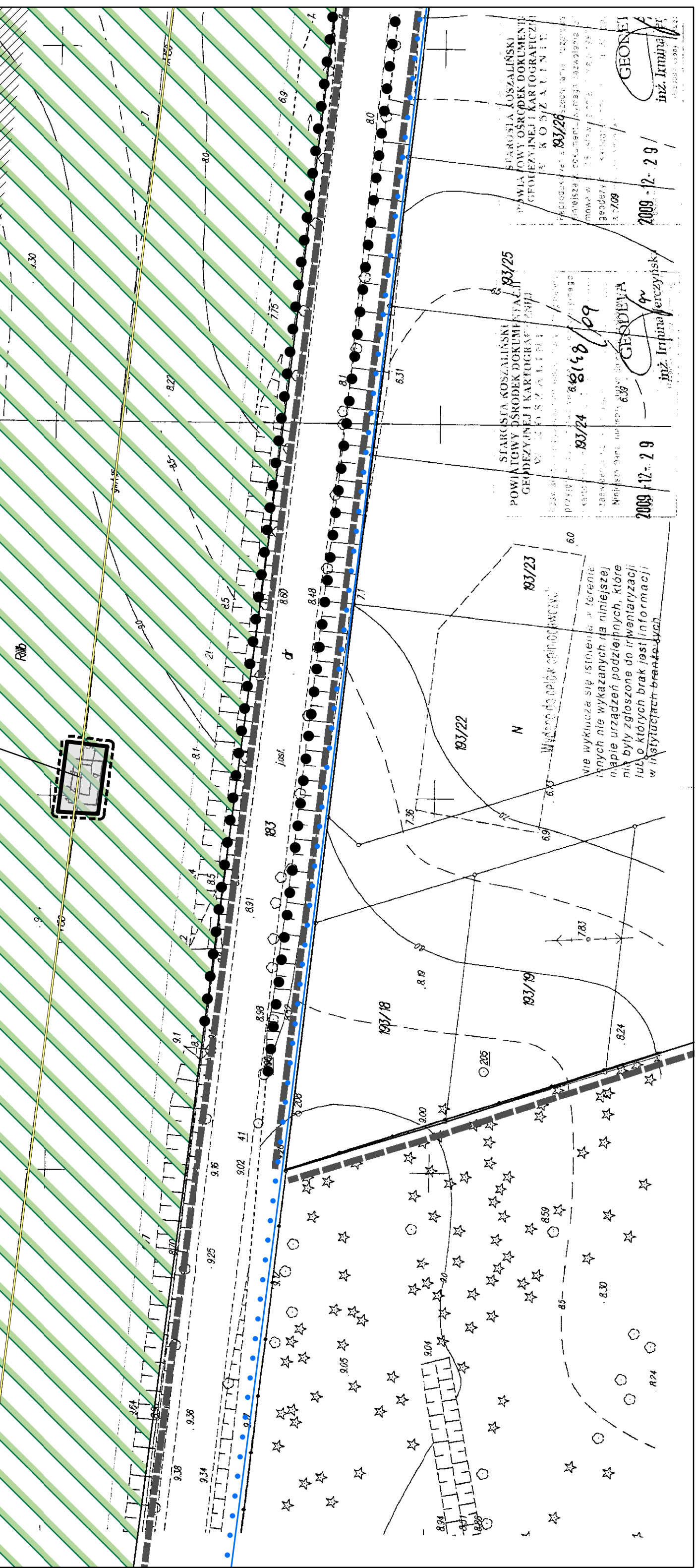
**MIEJSCOWY PLAN ZAGOSPODAROWANIA PRZESTRZENNEGO
CZĘŚCI GMINY MIELNO W OBRĘBACH EWIDENCYJNYCH
GĄSKA I SARBINOWO OBEJMUJĄCEGO GRUNTY ROLNE I LEŚNE**
skala 1:500

Załącznik nr 1.4 do Uchwały Nr XLI/432/10
Rady Gminy Mielno z dnia 27 stycznia 2010 r.



- OZNACZENIA**
- granica załącznika nr 1.4
 - linia rozgraniczająca tereny o różnym przeznaczeniu lub różnych zasadach zagospodarowania
 - ▨ obszary bezpośredniego zagrożenia powodzią
 - istniejący gazociąg DN150
- przeznaczenie terenów**
- G tereny infrastruktury technicznej: gazownictwo
-
- granica opracowania planu
 - aleja klonowa
 - granica pasa ochronnego brzegu morskiego
 - strefa lokalizacji urządzeń i instalacji gazowniczych

09.G



STAROSTA KOSZALIŃSKI
POWIATOWY BISKUP
GEODEZYJNEJ I KARTOGRAFICZNEJ
K O S Z A L I Ń
183/24 6818/09
183/25
183/26

2009-12-29
inż. Irmina Ferzyńska

2009-12-29
inż. Irmina Ferzyńska

Wydane do celów informacyjnych
Nie wyklucza się istnienia w terenie
mapie urządzeń podziemnych, które
nie były zgłoszone do inwentaryzacji
lub o których brak jest informacji
w inwentaryzacjach branżowych

