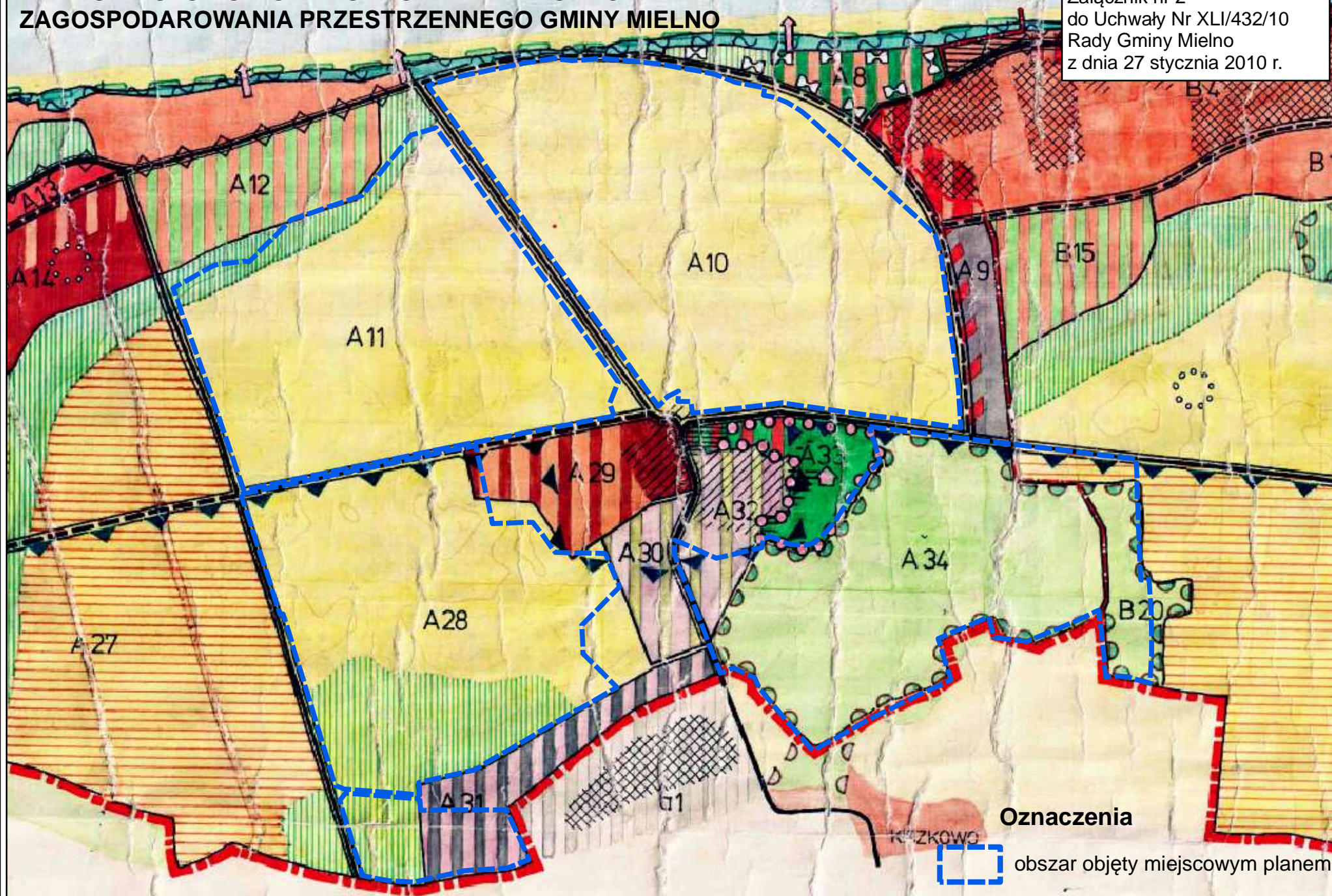


WYRYS ZE STUDIUM UWARUNKOWAŃ I KIERUNKÓW ZAGOSPODAROWANIA PRZESTRZENNEGO GMINY MIELNO

Załącznik nr 2
do Uchwały Nr XLI/432/10
Rady Gminy Mielno
z dnia 27 stycznia 2010 r.



Oznaczenia

obszar objęty miejscowym planem

I. GRANICE ADMINISTRACYJNE I PLANISTYCZNE

- GRANICE GMINY - OBOWIĄZUJĄCE
- GRANICE OBRĘBÓW - OBOWIĄZUJĄCE „E”, „F” i „J” - GRANICE ORIENTACYJNE
- GRANICE I SYMBOL OBSZARÓW ELEMENTARNYCH - GRANICE ORIENTACYJNE
- GRANICE OBSZARÓW DLA KTÓRYCH NALEŻY SPORZĄDZIĆ M.P.Z.P.

II. POLITYKA OCHRONY WARTOŚCI I ZASOBÓW ŚRODOWISKA PRZYRODNICZEGO

1. OBSZARY I OBIEKTY PRAWNIE CHRONIONE

- OBSZAR CHRONIONEGO KRAJOBRAZU „KOSZALIŃSKI PAS NADMORSKI” - CAŁA GMINA
- GRANICA PASA TECHNICZNEGO URZĘDU MORSKIEGO

2. OBSZARY I OBIEKTY REKOMENDOWANE DO OBJĘCIA OCHRONĄ PRAWNĄ

- GRANICA PASA OCHRONNEGO BRZEGU MORSKIEGO
- GRANICA REZERWATU PRZYRODY FLORYSTYCZNO - LEŚNEGO
- GRANICE OBSZARU PT „OBSZAR WAŻNY ORNITOLOGICZNIE”

3. ELEMENTY SYSTEMU EKOLOGICZNEGO

III. POLITYKA OCHRONY WARTOŚCI ŚRODOWISKA KULTUROW.

1. OBSZARY I OBIEKTY PRAWNIE CHRONIONE

- OBIEKTY KUBATUROWE WPISANE DO REJESTRU ZABYTKÓW
- GRANICE OBSZARÓW PARKOWO - PAŁACOWYCH WPISANYCH DO REJESTRU ZABYTKÓW
- OBSZARY ZABYTKÓW ARCHEOLOGICZNYCH WPISANE DO REJESTRU ZABYTKÓW

2. OBSZARY I OBIEKTY REKOMENDOWANE DO OBJĘCIA OCHRONĄ PRAWNĄ

- OBIEKTY KUBATUROWE WYMENIONE W KATALOGU ZABYTKÓW ETNOGRAFICZNYCH
- OBSZARY POTENCJALNYCH ZABYTKÓW ARCHEOLOGICZNYCH - STANOWISKA BADAŃ ARCHEOLOG.
- GRANICE OBSZARU KRAJOBRAZU KULTUROWEGO „WIEŚ CHŁOPY”

IV. POLITYKA ZAGOSPOD. ROLNICZEJ PRZESTRZ. PRODUKC.

- OBSZARY PREFEROWANE DO INTENS. PROD. ROLNICZEJ Z WYŁĄCZENIEM ZABUDOWY
- OBSZARY PROD. ROLNICZEJ Z ZABUD. ZAGRODOWĄ Z DOPUSZCZENIEM „AGROTURYSTYKI”
- OBSZARY ŁĄK I PASTWISK
- OBSZARY LEŚNE
- OBSZARY ROLNICZE DO ZALESIENIA

V. ZASADY POLITYKI PRZESTRZENNEJ OBSZARÓW

- ZABUDOWA ADAPTOWANA Z DOPUSZCZENIEM MODERNIZACJI
- ZABUDOWA WYMAGAJĄCA REHABILITACJI
- ZABUDOWA DO PRZEKSZTAŁCENIA - RESTRUKTURYZACJI
- OBSZARY PREDYSPONOWANE POTENCJALNEJ ZABUDOWY

VI. KIERUNKI POLITYKI PRZESTRZENNEJ

1. OBSZARY FUNKCYJNALNE - PREFEROWANE FUNKCJE DOMINUJĄCE

- M - MIESZKALNICTWO
- UW - STAŁA TURYSTYCZNA BAZA NOCLEGOWA DOMY WZASOWE, PENSJONATY
- UT - SEZONOWA TURYSTYCZNA BAZA NOCLEGOWA CAMPINGI, POLA NAMIOTOWE
- UP, UC - USŁUGI PUBLICZNE I KOMERCYJNE
- US - REKREACJA ZORGANIZOWANA OGÓLNODOSTĘPNA - URZĄDZENIA TEREN SPORT. Z ZIELENIA
- PRS - RZEMIOSŁO WYTWÓRCZE, SKŁADY
- PL - PLĄZE NADMORSKIE / WYDMY
- ZP/ZC - ZIELEŃ URZĄDZONA - PARKI / OMIENTARZE
- ZD - ZORGANIZOWANE OGRODY DZIAŁKOWE
- ZE/ZL - ZIELEŃ NATURALNA NISKA ŁĄKI, BAGNA, SZUWARY. / - LASY, PARKI LEŚNE
- R - ROLNICZA PRZESTRZEŃ PRODUKCYJNA / RP - BAZY PRODUKCJI ROLNICZEJ
- RR - BAZY RYBACKIE, PRZYSTANIE RYBACKIE

ZASADY WPROWADZANIA FUNKCJI UZUPEŁNIAJĄCYCH

- IT - URZĄDZENIA INFRASTRUKTURY TECHNICZNEJ OCZYSZCZALNIE, SKŁAD ODPADÓW, ZAP. W WODĘ
- KS/KK - OBSŁUGA KOMUNIKACJI SAMOCHODOWEJ I KOLEJOWEJ PARKINGI, STACJE OBSŁUGI, PRZYSTANKI I STACJE KOLEI
- TM - OBSŁUGA TURYSTYKI WODNEJ / MORSKIEJ I JEZIORNEJ

2. SYSTEMY TRANSPORTU

- DROGI KRAJOWE REGIONALNE - ISTN.
- DROGI WOJEWÓDZKIE - ISTN. / REKOMENDOWANE
- DROGI GMINNE GŁÓWNE - ISTN. / POSTULOWANE
- SEZONOWE OGRANICZENIA RUCHU SAMOCHODÓW INDYWIDUALNYCH
- GŁÓWNE TRASY ROWEROWE
- LINIE KOLEJOWE
- KANAŁ / PRZEKOP / ŁĄCZĄCY JEZ. JAMNO Z JEZ. BUKOWO - REKOMENDACJA

VII OBSZARY I STREFY STRATEGICZNE

- STREFA SZCZEGÓLNEGO ZNACZENIA DLA ROZWOJU PODSTAWOWEJ FUNKCJI GMINY
- STREFA UNIKALNEJ ATRAKCYJNOŚCI KRAJOBRAZOWEJ
- STREFA RECEPCJI I OBSŁUGI KOMUNIKACJI ROZRZĄDOWEJ DLA RUCHU TURYSTYCZNEGO
- STREFY KOMPLEKSOWEJ ORGANIZACJI PRZESTRZENI PUBLICZNYCH

VIII RÓŻNE FORMY POWIĄZAŃ - REKOMENDACJA

- PROMENADY, MOŁO
- ZORGANIZOWANE PRZEJŚCIA NA PLĄŻ Z PUNKTAMI OBSŁUGI PLĄŻY
- PORT JACHTOWY / PRZYSTAŃ PROMOWA - JACHTOWA
- POMOST JACHTOWY / POMOST KAJAKOWY - WĘDKARSKI