

ZMIANA MIEJSCOWEGO PLANU ZAGOSPODAROWANIA PRZESTRZENNEGO PN.: "TATYNIA"

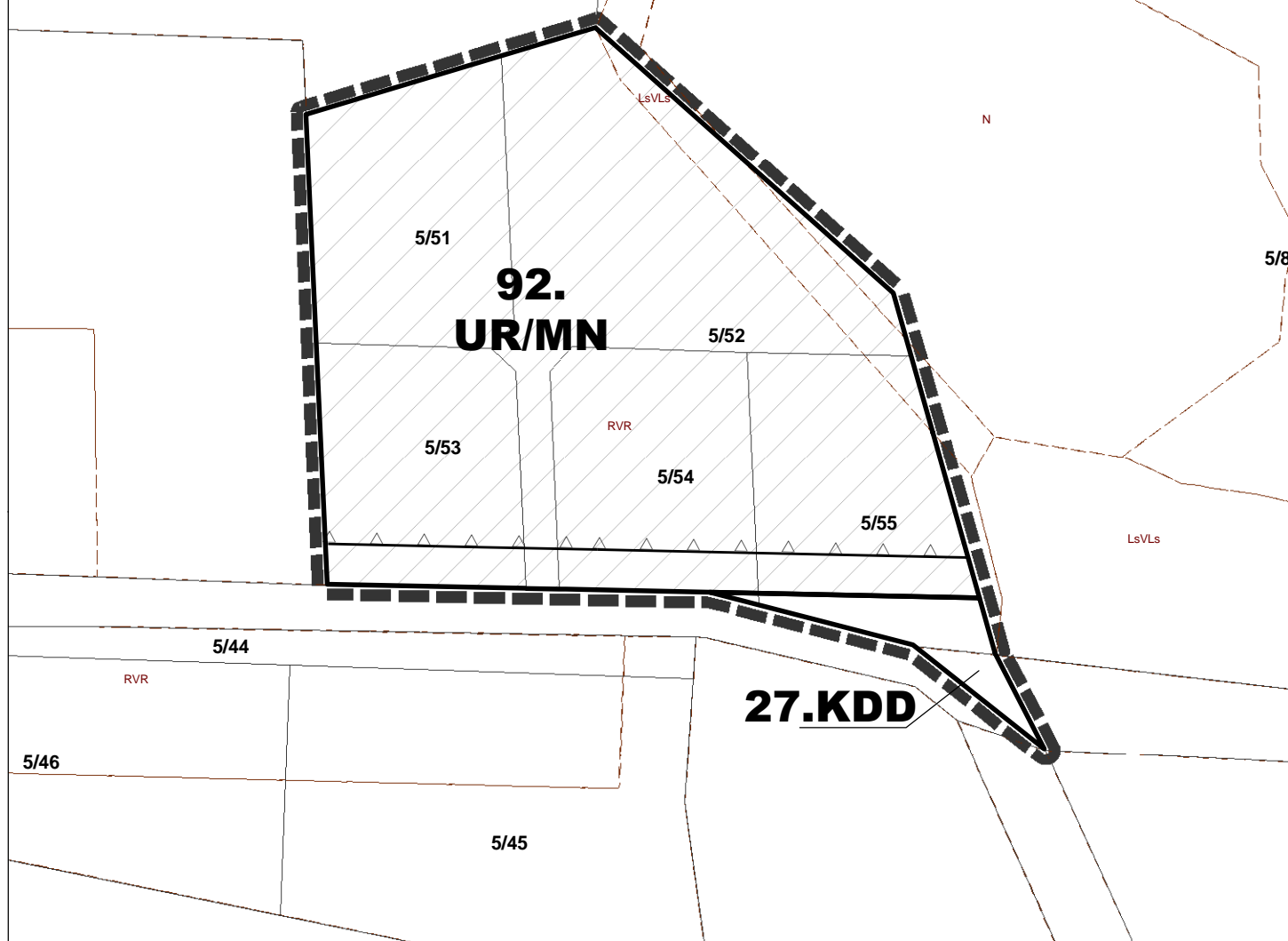
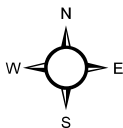
Załącznik nr 1 (arkusz 4/4)
do Uchwały Nr LVI/409/10
Rady Miejskiej w Policach
z dnia 29 czerwca 2010 r.

SIERAKOWO

skala 1:1000

20 10 0 20 Metry

arkusz 4
jednostka S



OZNACZENIA

- granica obszaru objętego opracowaniem planu
- linia rozgraniczająca tereny o różnym przeznaczeniu lub różnym sposobie zagospodarowania
- nieprzekraczalna linia zabudowy

przeznaczenie terenów

- tereny zabudowy usługowej - usługi rzemiosła
- tereny dróg publicznych - droga dojazdowa

WYRYS ZE STUDYUM UWARUNKOWAŃ I KIERUNKÓW ZAGOSPODAROWANIA PRZESTRZENNEGO GMINY POLICE

