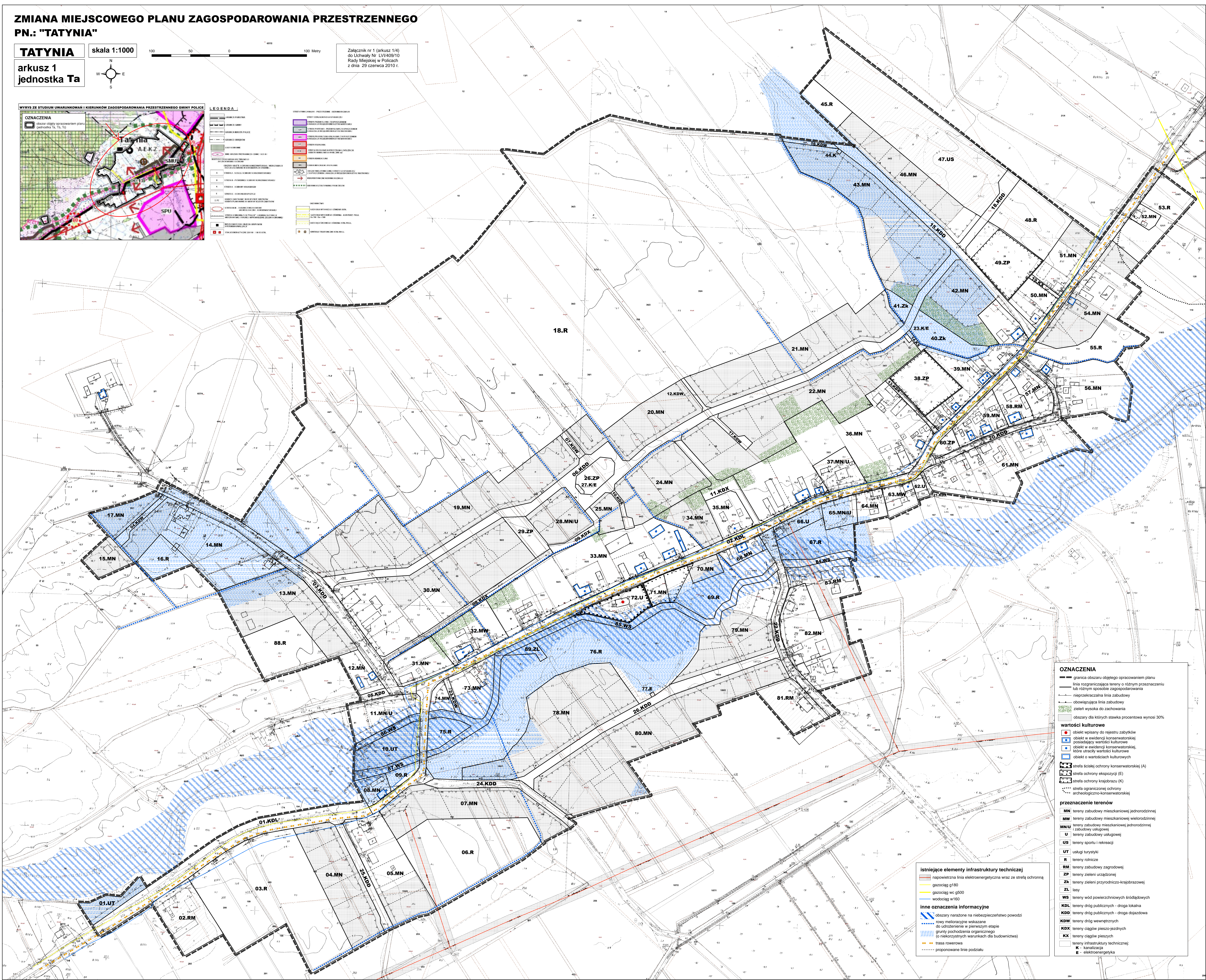
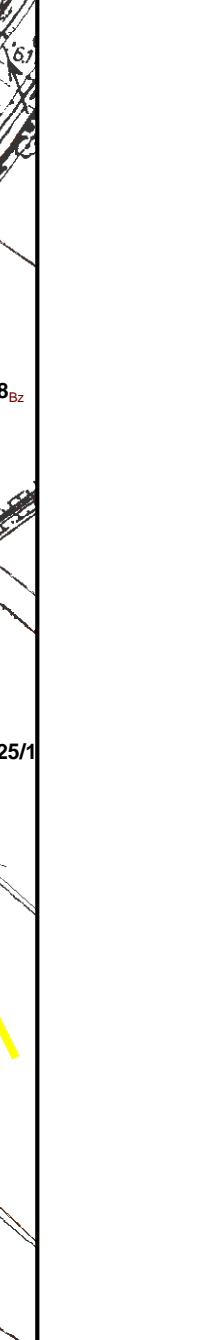
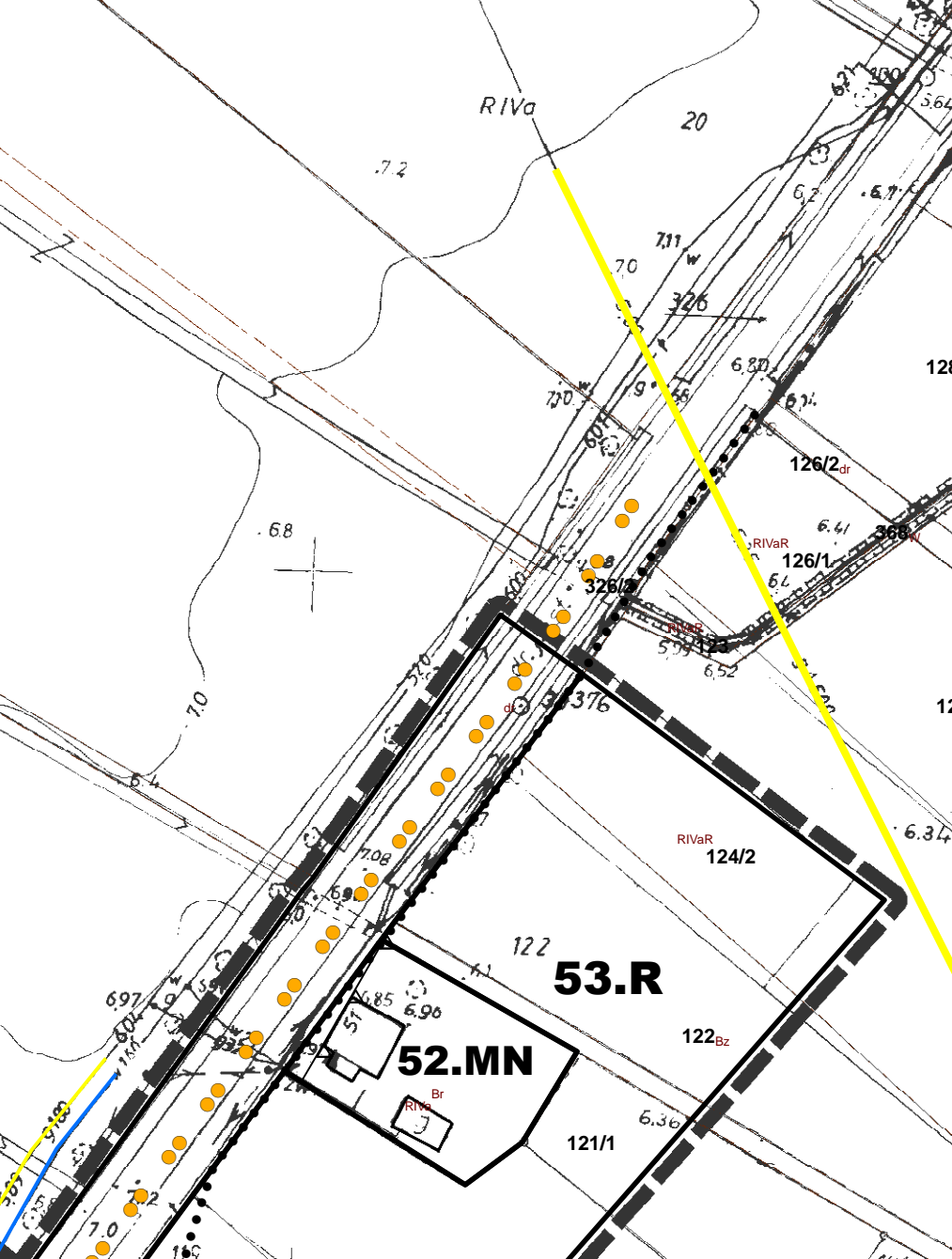
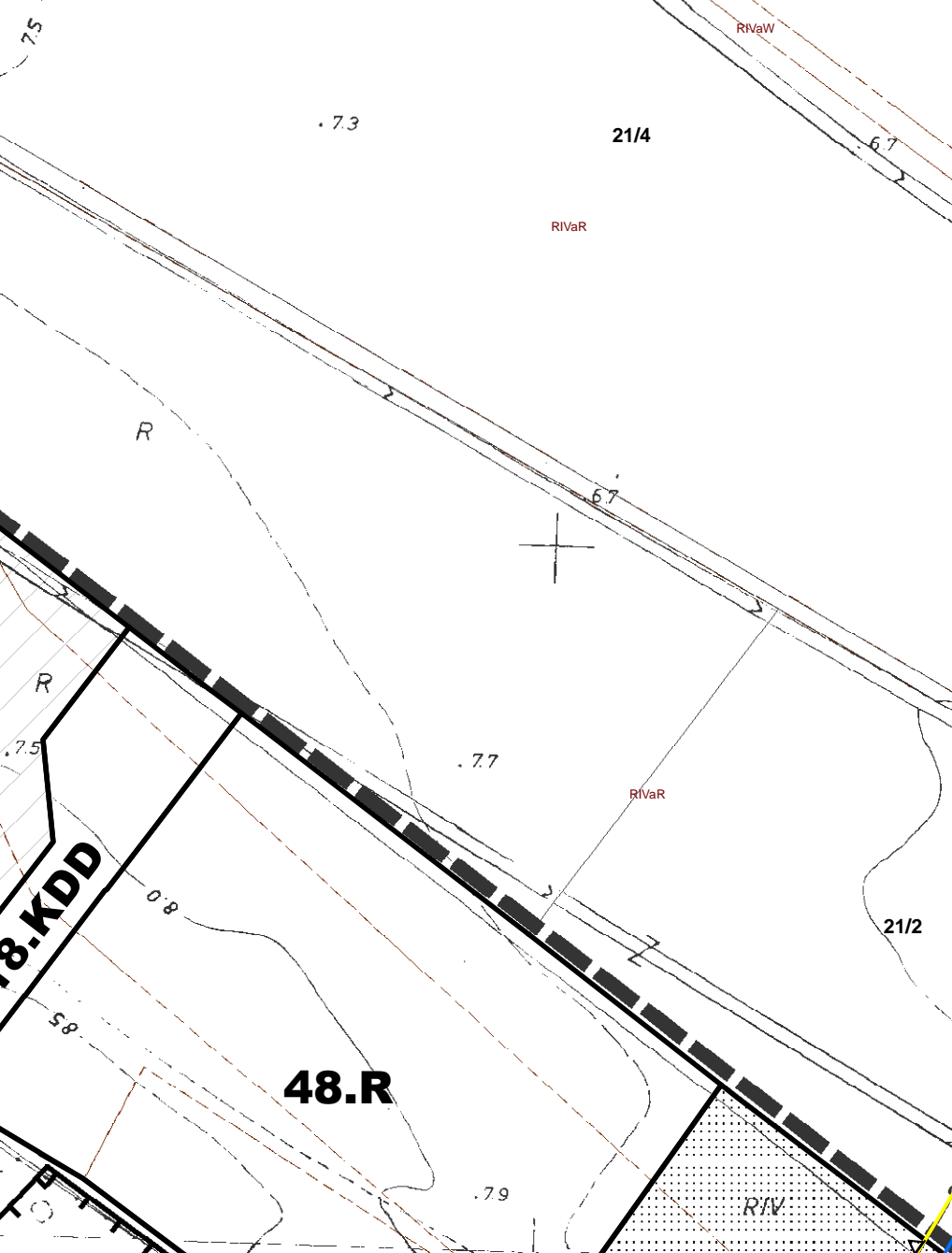
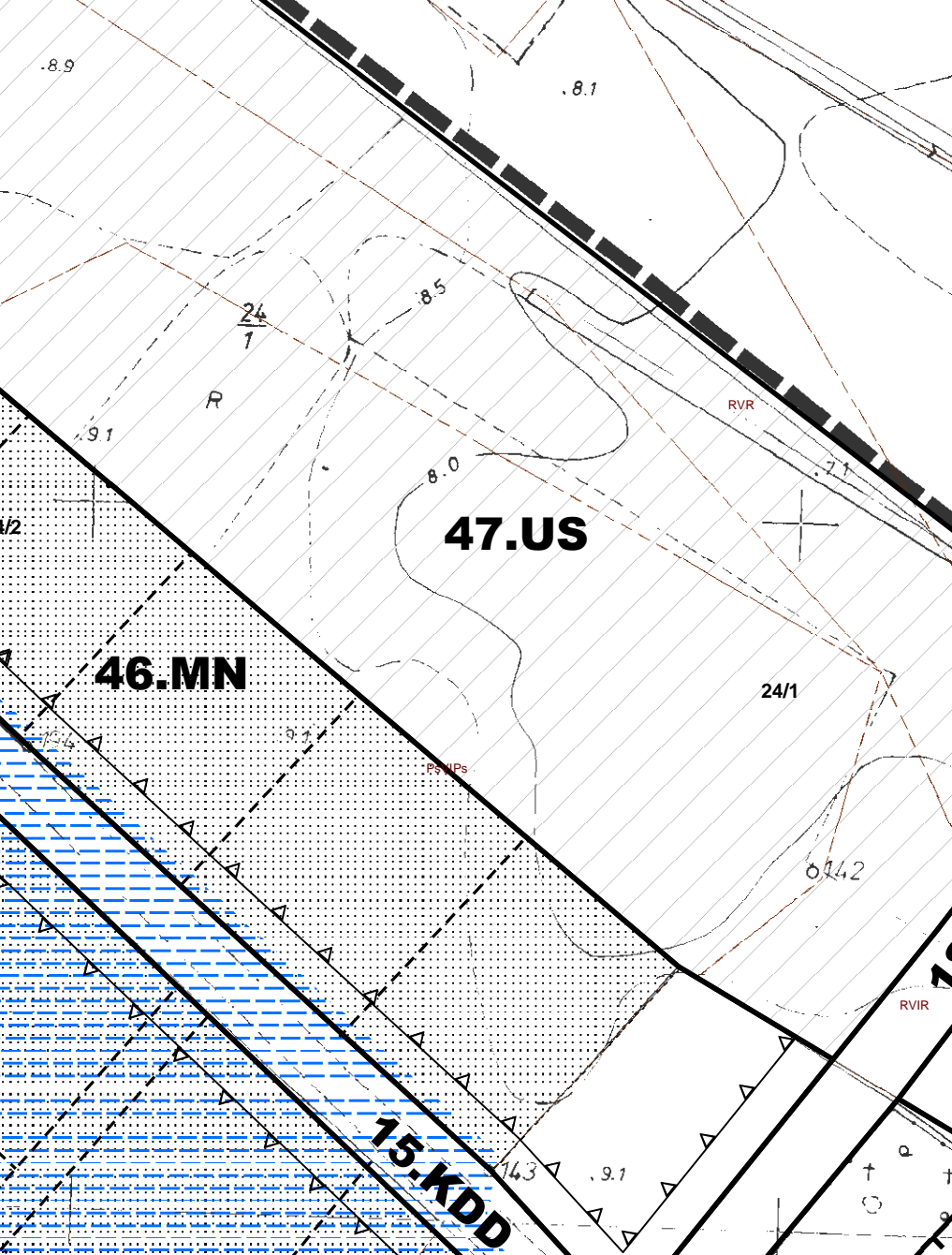
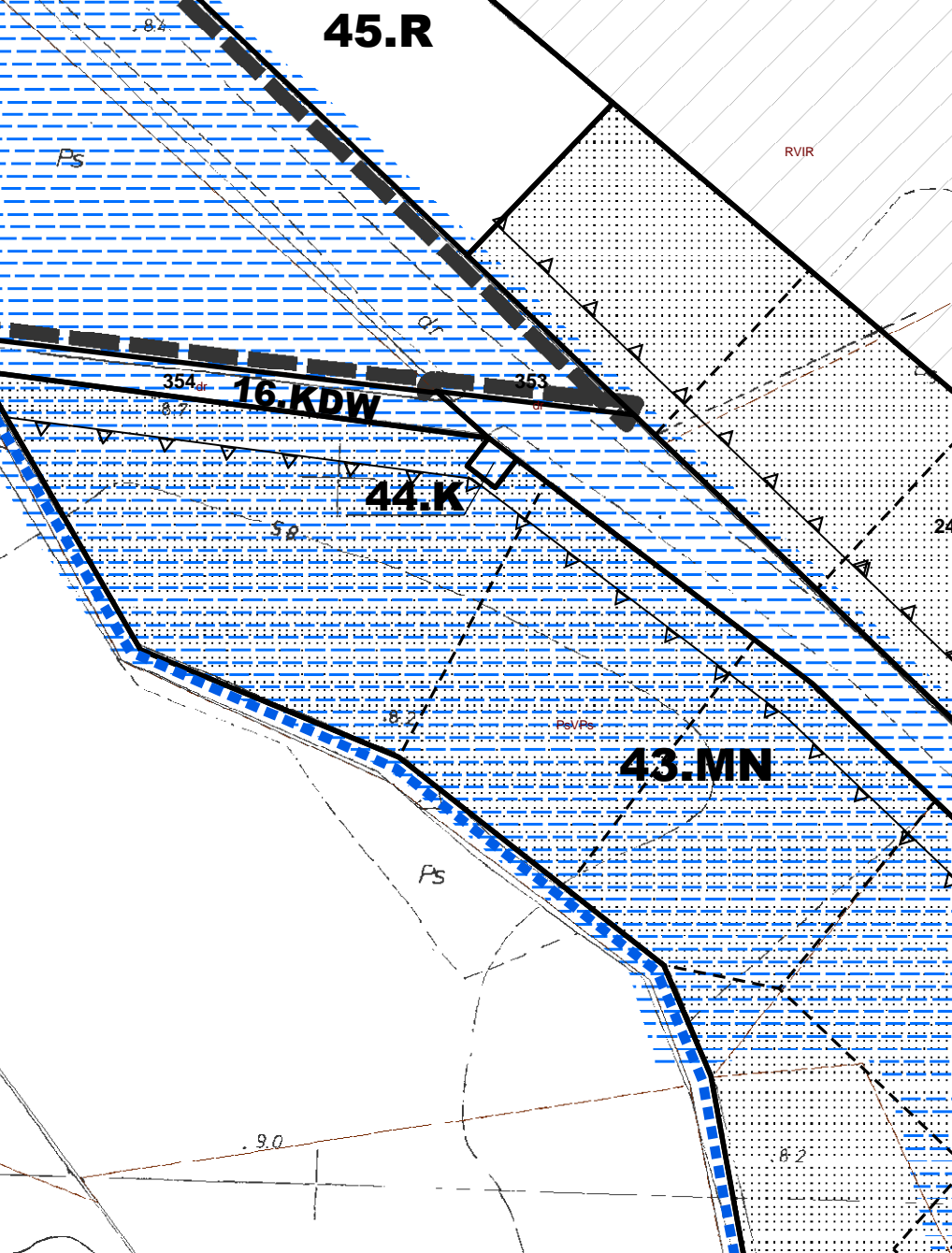
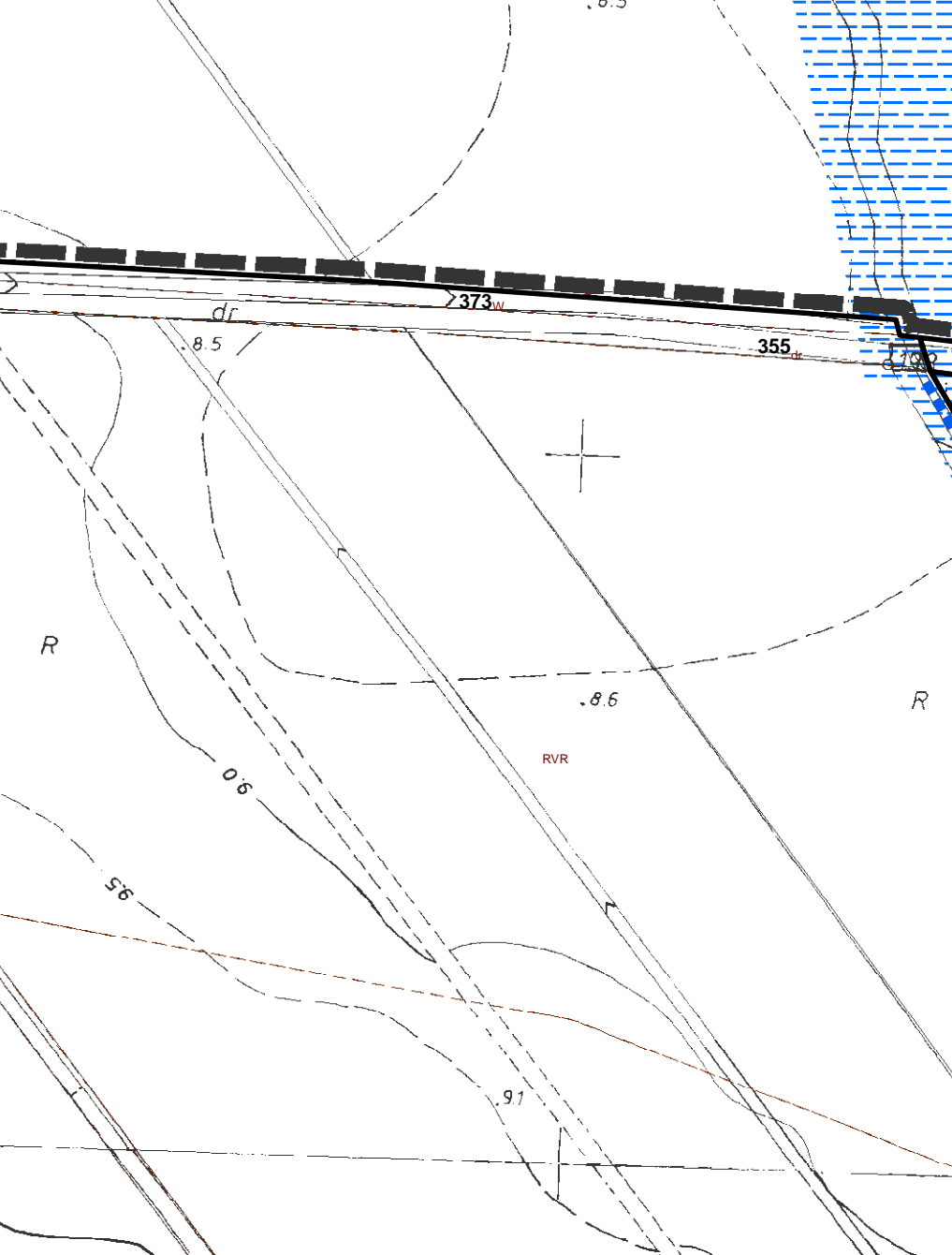
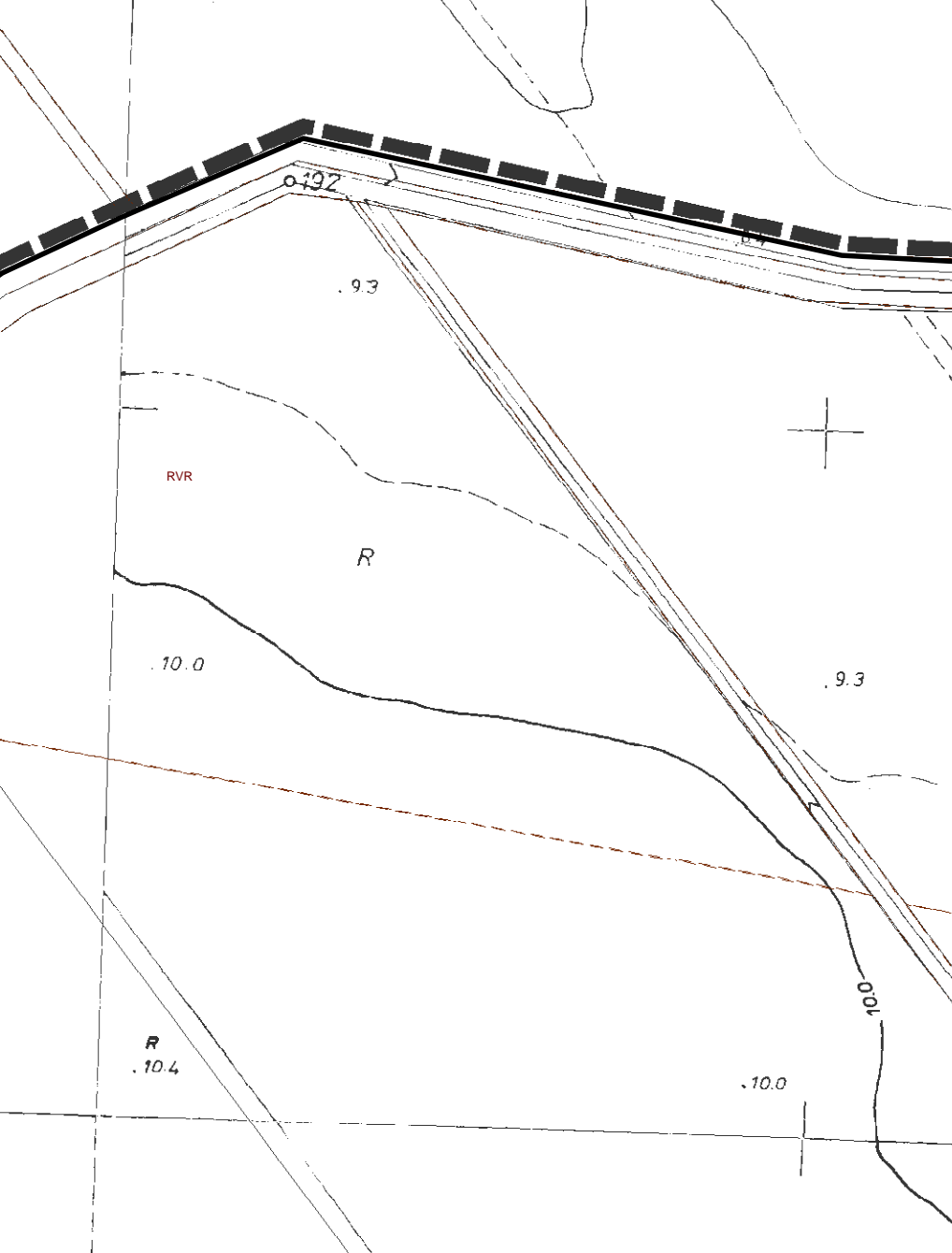
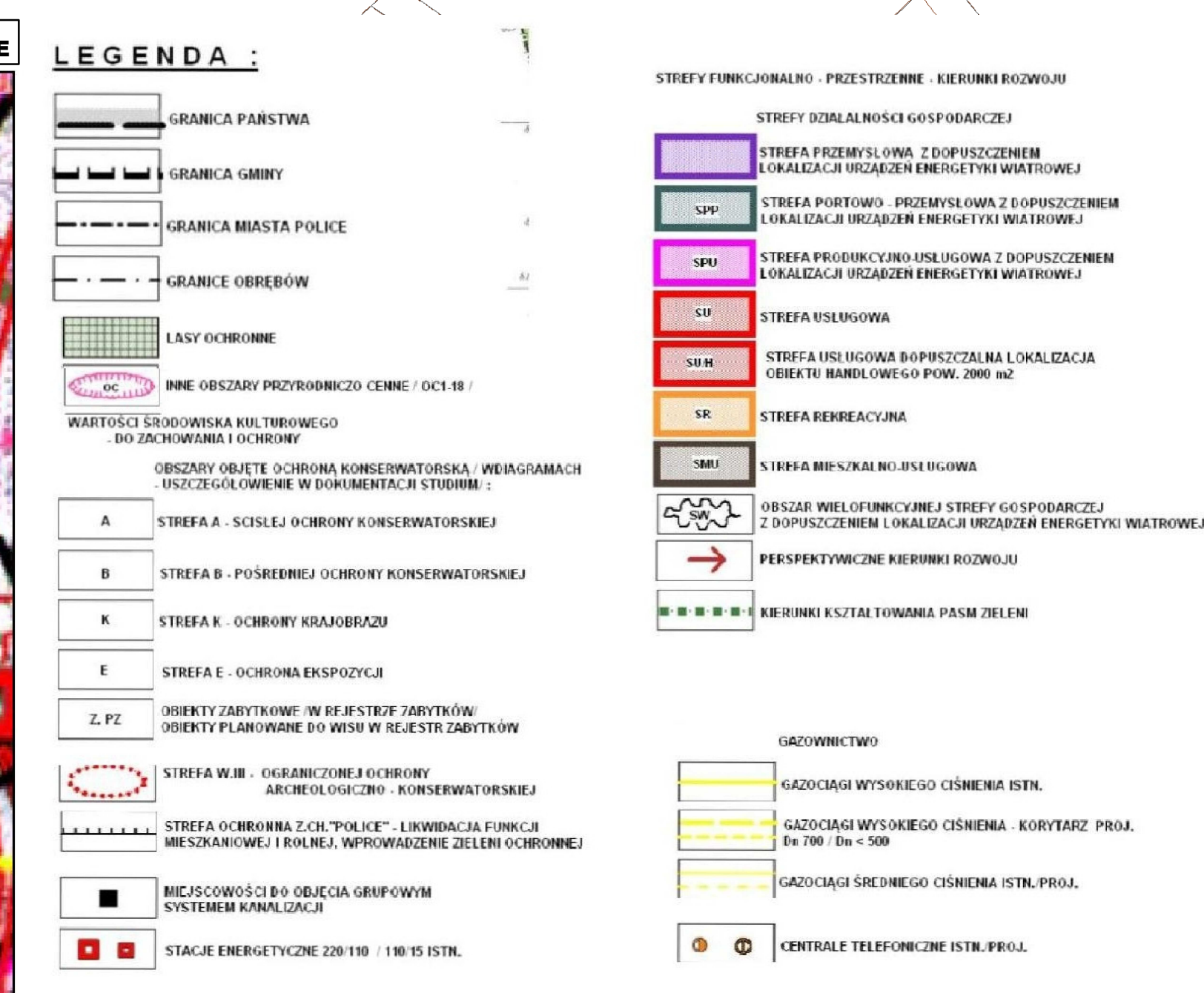


TATYNIA
arkusz 1
jednostka Ta

Załącznik nr 1 (arkusz 1/4)
do Uchwały Nr LVI/409/10
Rady Miejskiej w Policach
z dnia 29 czerwca 2010 r.



OZNACZENIA

	granicza obszaru objętego opracowaniem planu
	linia rozgraniczająca tereny o różnym przeznaczeniu lub różnym sposobie zagospodarowania
	nietrzymkana linia zabudowy
	obowiązkowa linia zabudowy
	zieleni wysoka do zachowania
	obszary dla których stawka procentowa wynosi 30%

wartości kulturowe

	obiekt wpisany do rejestru zabyrków
	objekty w ewidencji konserwatorskiej posiadające wartości kulturowej
	objekty w ewidencji konserwatorskiej, które tracą wartości kulturowe
	obiekt o wartościach kulturowych
	srebra ścisłej ochrony konserwatorskiej (A)
	srebra ochrony ekspozycji (E)
	srebra ochrony krajobrazu (K)
	srebra ograniczonej ochrony archeologiczno-konserwatorskiej

przeznaczenie terenów

MN	tereny zabudowy mieszkaniowej jednorodzinnej
MW	tereny zabudowy mieszkaniowej wielorodzinnej
MNU	tereny zabudowy mieszkaniowej jednorodzinnej i zabudowy usługowej
U	tereny zabudowy usługowej
US	teren sportu i rekreacji
UT	usługi turystyki
R	tereny rolnicze
RM	tereny zabudowy zagrodowej
ZP	tereny zieleni urządzonej
Zk	tereny zieleni przyrodniczo-krajobrazowej
ZL	zasy
WS	terenów pod powierzchniowych śródlądowych
KDL	terenów dróg publicznych - droga lokalna
KDD	terenów dróg publicznych - droga dojazdowa
KDW	terenów drog wewnętrznych
KDX	terenów ciągów pieszo-jedrych
KX	terenów ciągów pieszých
	teren infrastruktury technicznej:
	K - kanalizacja
	E - elektroenergetyka